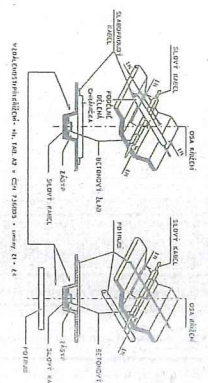


VZOROVÝ KŘÍŽENÍ KABELU VZOROVÝ KŘÍŽENÍ POTRUBÍ

ČÍSLO: M - 14/2009 / 14/2009

ČÍSLO: M - 14/2009 / 14/2009

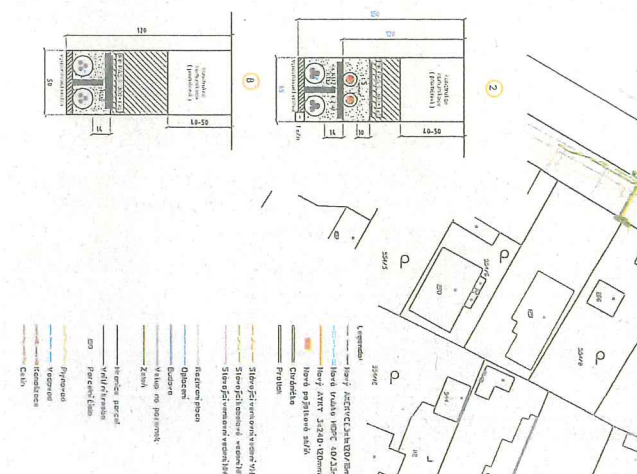
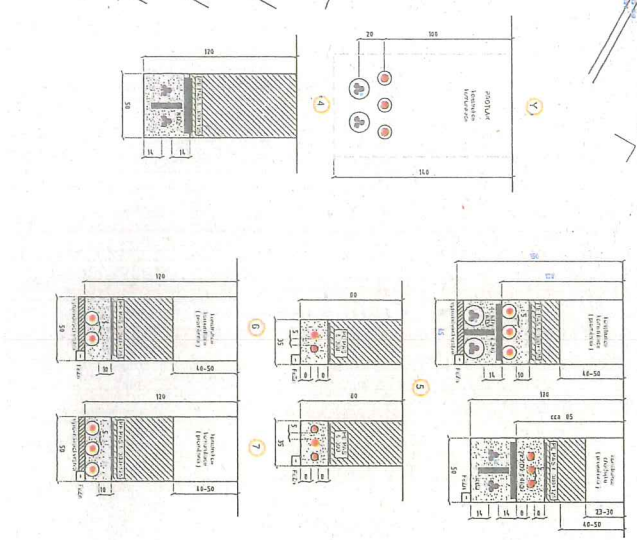


Tabulka 1: Parametry kabelů a trubek

Číslo	Typ	Průměr	Stěna	hmotnost	hmotnost	hmotnost
1	KABEL	100	10	1000	1000	1000
2	POTRUBÍ	100	10	1000	1000	1000
3	KABEL	100	10	1000	1000	1000
4	POTRUBÍ	100	10	1000	1000	1000



OB 5.11.
 Stavopisování ÚP PV-2008
 Přesně podle projektu, provedení na místě 1:5



- 1. Symboly
- 2. Nový Zásahovcechod/linn
- 3. Nový S500/NEP-C
- 4. Nový S500/NEP-C
- 5. Nový S500/NEP-C
- 6. Nový S500/NEP-C
- 7. Nový S500/NEP-C
- 8. Nový S500/NEP-C
- 9. Nový S500/NEP-C
- 10. Nový S500/NEP-C

PRŮBĚH

Projektant: **PV 2008**
 Vypracoval: **U. Hájek**
 Datum: **14.12.2008**

Objekt: **OB 5.11.**
 Místo: **Nový Zásahovcechod/linn**

Stav: **D.2.2**

Stavopisování ÚP PV-2008
 Přesně podle projektu, provedení na místě 1:5