

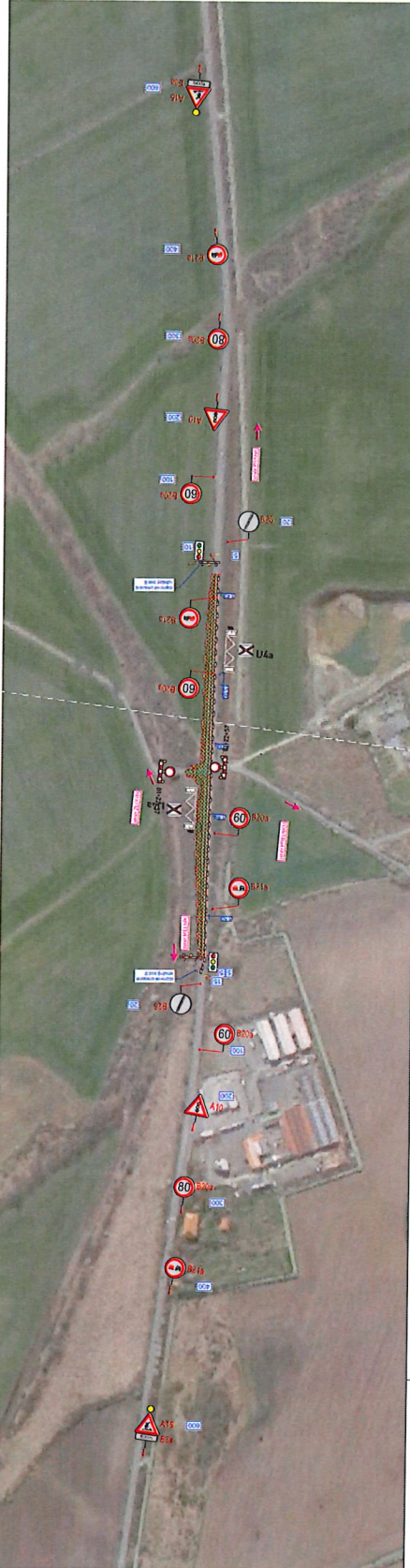
SITUACE ZOV + NÁVRH DIO - pracovní úsek Praha - Mělník 1:2000

LEGENDA

	Stavba stavby
	Stavba stavby
	Stavba stavby

POZNÁMKA:
 Stavba stavby, která má být provedena v rámci projektu, je v souladu s požadavky na ochranu životního prostředí a přírodních zdrojů. Stavba stavby je v souladu s požadavky na ochranu životního prostředí a přírodních zdrojů.

LEGENDA:
 Stavba stavby, která má být provedena v rámci projektu, je v souladu s požadavky na ochranu životního prostředí a přírodních zdrojů. Stavba stavby je v souladu s požadavky na ochranu životního prostředí a přírodních zdrojů.



DOPAS s.r.o.
 DOPAS s.r.o. - inženýringová firma
 DOPAS s.r.o. - inženýringová firma
 DOPAS s.r.o. - inženýringová firma

PUDIS
 PUDIS s.r.o. - inženýringová firma
 PUDIS s.r.o. - inženýringová firma
 PUDIS s.r.o. - inženýringová firma

WSPR s.r.o.
 WSPR s.r.o. - inženýringová firma
 WSPR s.r.o. - inženýringová firma
 WSPR s.r.o. - inženýringová firma

Legenda:
 1/9 - Stavba stavby, která má být provedena v rámci projektu, je v souladu s požadavky na ochranu životního prostředí a přírodních zdrojů. Stavba stavby je v souladu s požadavky na ochranu životního prostředí a přírodních zdrojů.

Legenda:
 1/9 - Stavba stavby, která má být provedena v rámci projektu, je v souladu s požadavky na ochranu životního prostředí a přírodních zdrojů. Stavba stavby je v souladu s požadavky na ochranu životního prostředí a přírodních zdrojů.

SITUACE ZOV + NÁVRH DIO - SITUACE ŠIRŠÍCH VZTAHŮ - OBJÍZDNÁ TRASA 1:7500

LEGENDA:
 Zaměření a průběh inženýrských sítí byl převzat od stávajícího projektanta. Před zahájením prací je třeba, aby investor poskytl majitelé (provozovatele) jednotlivých sítí, sítí a výhledů v terénu, aby nedošlo k jejich poškození.

LEGENDA:

	Sítě a obecně dopravní zřízení
--	--------------------------------

POZNÁMKA:
 Technická studie IP 22: KOMUNIKACE MIMOŘEŠENÍ SÍŤI PŘEDBOJ A ZLONÍNŮV UZÁVĚRY



DOPAS s.r.o. DOPAS s.r.o. Koubelova 1224/2, 150 00 Praha 3 - Žižkov IČ: 252 279 649 724, e-mail: info@dopas.cz		Výškový systém: Bm Projektová, průzkumná a konzultační společnost PUDIS s.r.o. PUDIS s.r.o. Koubelova 1224/2, 150 00 Praha 3 - Žižkov IČ: 252 279 649 724, e-mail: info@dopas.cz	
Vypracoval: Ing. Vladimír Černý	Kvalifikace: Ing. Jaroslav Janda	Investor: ŘSD ČR Vězeňská 156 140 00 Praha 4	Datum: 04/2022
Ověřil: Ing. Jaroslav Janda	Datum: 04/2022	Projektová organizace: ZSD(P)PS	Datum: 04/2022
Číslo zakázky: 1-0338-00	Datum: 04/2022	Měřítko: 1:7500	Formát: B + A + A4
Název: I/9 Opava měřičovský se sil. III/0086, k.ú.Předboj	Datum: 04/2022	Úroveň: ZSD(P)PS	Datum: 04/2022
Příloha: SITUACE ZOV + NÁVRH DIO - SITUACE ŠIRŠÍCH VZTAHŮ - OBJÍZDNÁ TRASA	Datum: 04/2022	Úroveň: ZSD(P)PS	Datum: 04/2022