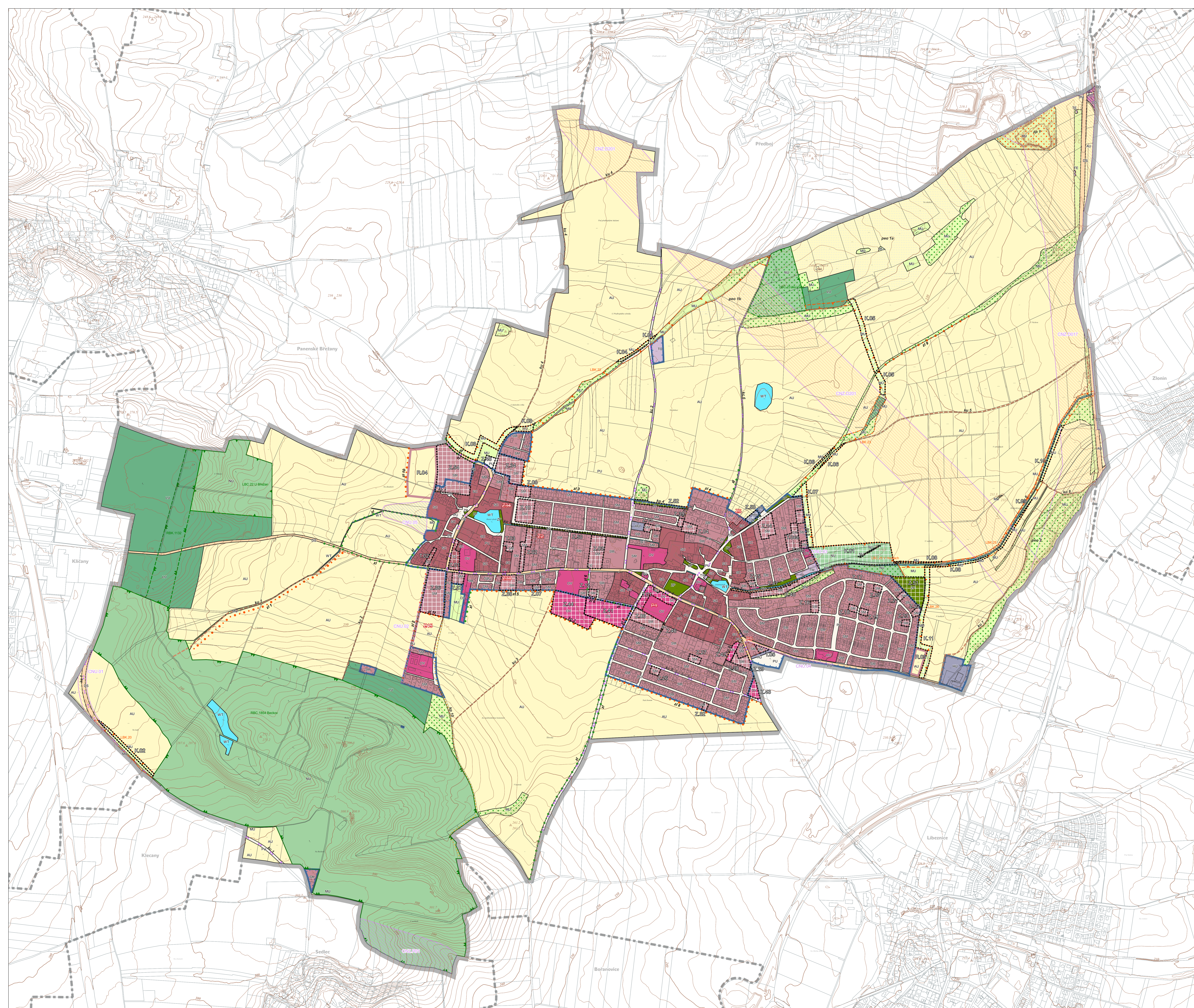


ZMĚNA Č. 4 ÚZEMNÍHO PLÁNU BAŠŤ



2. HLAVNÍ VÝKRES
NÁVRH PRO SPOLEČNÉ JEDNÁNÍ A VEŘEJNÉ PROJEDNÁNÍ



- LEGENDA**
- REŠENÉ ÚZEMÍ (správní území obce Baště)
 - HRANICE OKOLNÍCH OBČÍ VEŠTĚNÉ NÁZVŮ
 - HRANICE PARCEL DLE KADASTRNÍ NEHODNOTY (červeně a žlutě) BEZOVNĚTRNÍ KRESBA, RESP. HRANICE MIMO OBCE
 - VRSTEVNICE (PO 2 m, SILNĚ PO 10 m)
 - ZASTAVĚNÉ ÚZEMÍ
 - CN2/CN1 - KORIDOR NAD PLOCHAMI S RZV VYMEZENÝ PRO DOPRAVNÍ INFRASTRUKTURU
 - CN2/CN1 - KORIDOR NAD PLOCHAMI S RZV VYMEZENÝ PRO TECHNICKOU INFRASTRUKTURU
 - CN2/CN1 - KORIDOR NAD PLOCHAMI S RZV VYMEZENÝ PRO OCHRANU NESTŘEVBĚNÝCH PŮVY
 - Z - ZASTAVITELNÁ PLOCHA
 - T - TRANSFORMAČNÍ PLOCHA
 - K - PLOCHA ZMĚNY V KRAJINĚ
 - PLOCHA ŽP/K, KTERÁ JE ZMĚNOU Č. 4 RUSĚNA, NEBO PŘEVĚDĚNA NA STABILIZAČNÍ PLOCHU
 - peo - PROTIEŘOZNÍ PRVKY PLOŠNÉHO CHARAKTERU
 - * - HODNOTNÉ BUDOVY A OBJEKTY

- PLOCHY S ROZDILNÝM ZPŮSOBEM VYUŽITÍ (RZV)**
- STABIL - NÁVRHOVÉ ÚZ. REZERVA**
- OV - OBČANSKÉ VYBAVENÍ VEŘEJNÉ
 - PU - VEŘEJNÁ PROSTRANÍ VEŠEBOČNÁ
 - ZP - ZELEN PÁRKOVÁ A PÁRKOVÉ UPRAVENÁ
 - SC - SMÍŠENÉ OBYTNÉ CENTRÁLNÍ
 - SM - SMÍŠENÉ OBYTNÉ MĚSTSKÉ
 - DS - DOPRAVA SILNIČNÍ
 - DD - DOPRAVA DRAŽNÍ
 - TE - ENERGETIKA
 - TO - NAKLADÁNÍ S ODPADY
 - TS - ELEKTRONIKÉ KOMUNIKACE
 - TW - VODNÍ HOSPODÁŘSTVÍ
 - HU - SMÍŠENÉ VÝROBNÍ VEŠEBOČNÉ
 - WT - VODNÍ A VODNÍCH TŮK
 - AU - ZELEMĚLSKÉ VEŠEBOČNÉ
 - LU - LEŠNÍ VEŠEBOČNÉ
 - NU - PŘÍRODNÍ VEŠEBOČNÉ
 - MU - SMÍŠENÉ KRAJINNÉ VEŠEBOČNÉ

- PRVKY ÚZEMNÍHO SYSTÉMU EKOLOGICKÉ STABILNOSTI**
- STAV NÁVRH**
- LBC - LOKÁLNÍ BIOCENTRUM
 - LBK - LOKÁLNÍ BIOKORIDOR
 - RBC - REGIONÁLNÍ BIOCENTRUM
 - RBK - REGIONÁLNÍ BIOKORIDOR

- OCHRANA PŘÍRODNÍCH HODNOT**
- STAV NÁVRH**
- z1 - VÝZNAMNÁ ZELEN LINDOVÁ
 - z2 - VÝZNAMNÁ ZELEN PLOŠNÁ

- VEŘEJNÁ INFRASTRUKTURA**
- kn - NAVRHOVANÉ MÍSTNÍ KOMUNIKACE
 - ku - NAVRHOVANÉ OČELOVÉ KOMUNIKACE
 - kc - NAVRHOVANÉ CYKLOTRASY
 - kp - NAVRHOVANÉ PEŠÍ KOMUNIKACE

0 100 200 300 400 m

S

S:JTSK (EPSG:5514); výškový systém Bfz; sverka = geografický sever

OBJEDNATEL Obec Baště, Obecní 126, 250 85 Baště
POŘIZOVATEL Obecní úřad Baště, Ing. Renata Perglerová
ZHOTOVITEL KRATKY-HALOUNOVÁ architektura | urbanismus | kompoziční služby, Pospíšské nábřeží 11/2a, Praha 4, 147 00

ZODPOVĚDNÝ PROJEKTANT Ing. Petra Halounová, ČKA 03966 (A.2)

ČÍSLO VÝKRESU 2
NÁZEV VÝKRESU HLAVNÍ VÝKRES
MĚŘÍTKO / FORMÁT 1:5 000 / 1189 x 841 mm
DATUM KVĚTEN 2025