

ZMĚNA Č. 4 ÚZEMNÍHO PLÁNU BAŠŤ



5. KOORDINAČNÍ VÝKRES
NÁVRH PRO SPOLEČNÉ JEDNÁNÍ A VEŘEJNÉ PROJEDNÁNÍ

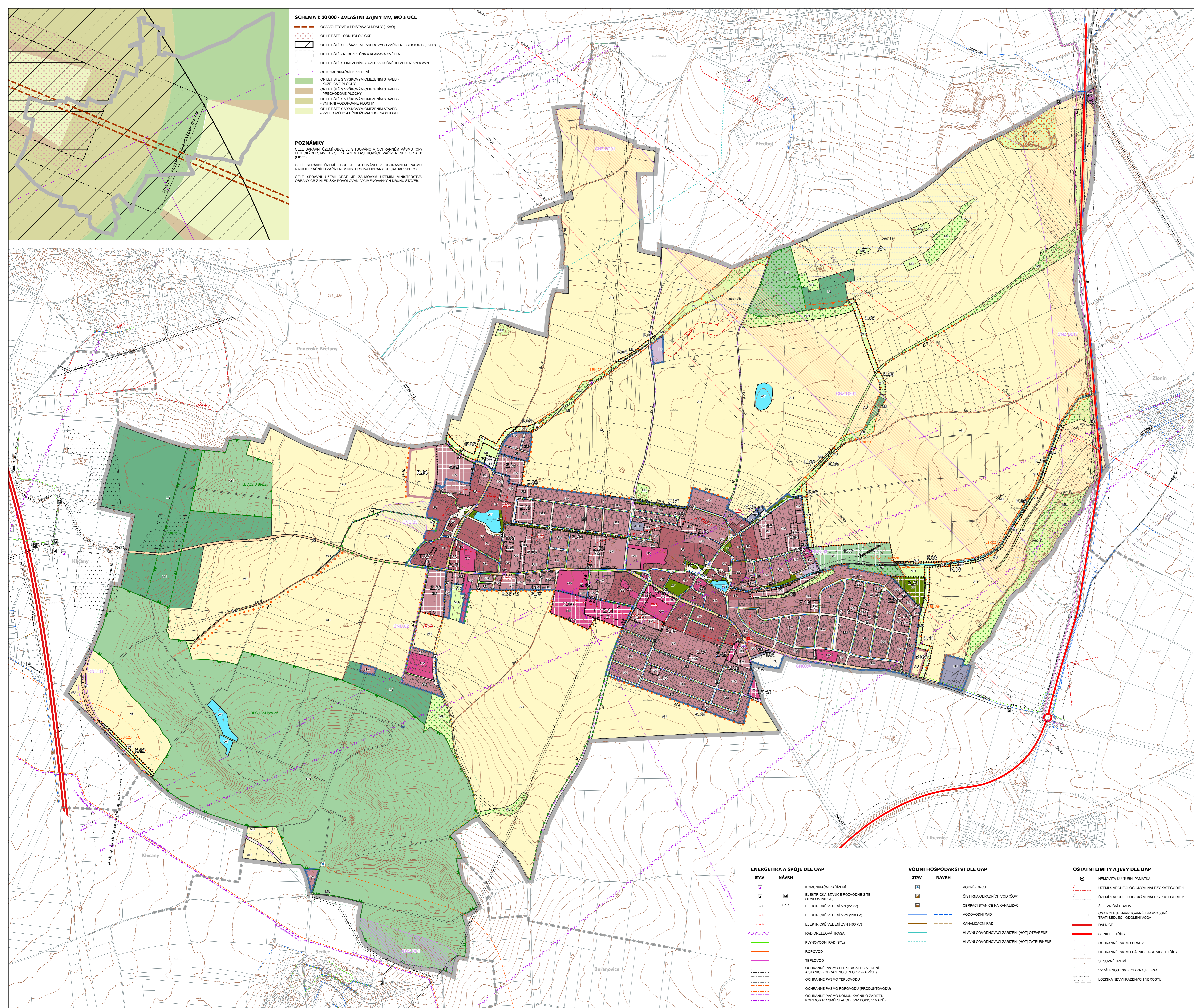
- SCHEMA 1: 20 000 - ZVLÁŠTNÍ ZÁJMY MV, MO a ÚCL**
- OSA VZLETOVÉ A PŘÍSTAVACÍ DRÁHY (LKV0)
 - OP LETIŠTĚ - ORNITOLOGICKÉ
 - OP LETIŠTĚ SE ZAKAZEM LASEROVÝCH ZAŘÍZENÍ - SEKTOR B (LKPR)
 - OP LETIŠTĚ - NEBEZPEČNÁ A KLAMAVÁ SVĚTLA
 - OP LETIŠTĚ S OMEZENÍM STAVĚB VZDUŠNÉHO VEDENÍ VNA VVN
 - OP KOMUNIKAČNÍHO VEDENÍ
 - OP LETIŠTĚ S VÝŠKOVÝM OMEZENÍM STAVĚB - KOLEZOVÉ PLOCHY
 - OP LETIŠTĚ S VÝŠKOVÝM OMEZENÍM STAVĚB - PŘECHODOVÉ PLOCHY
 - OP LETIŠTĚ S VÝŠKOVÝM OMEZENÍM STAVĚB - VNITŘNÍ VODROVNÉ PLOCHY
 - OP LETIŠTĚ S VÝŠKOVÝM OMEZENÍM STAVĚB - VELETVORBA A PŘÍBLÍŽOVACÍ PROSTORU

POZNÁMKY

CELE SPRÁVNÍ ÚZEMÍ OBCE JE SITUOVANO V OCHRANNÉM PÁSMU (OP) LETIŠŤOVÝCH STAVĚB - SE ZAKAZEM LASEROVÝCH ZAŘÍZENÍ SEKTORU A, B (LKVO).

CELE SPRÁVNÍ ÚZEMÍ OBCE JE SITUOVANO V OCHRANNÉM PÁSMU RADIOČIŠŤOVACÍHO ZAŘÍZENÍ MINISTERSTVA OBRANY ČR (RACIAK HBEV).

CELE SPRÁVNÍ ÚZEMÍ OBCE JE ZÁJMOVÝM ÚZEMÍM MINISTERSTVA OBRANY ČR Z HLEDISKA POVOLOVÁNÍ VYJEDNANÝCH DRUHŮ STAVĚB.



- LEGENDA**
- ŘEŠENÉ ÚZEMÍ (SPRÁVNÍ ÚZEMÍ OBCE BAŠŤ)
 - HRANICE OKOLNÍCH OBČÍ VĚTNÉ NÁZVU
 - HRANICE PARCEL DLE KATEGRIE NEMOVITOSTI (OVĚŘENÉ BEZ OVLIVNĚNÍ VŘEŠENÍ, RESP. HRANICE MMO OBCE)
 - VSTĚVNICE (PO 2 m, SILNĚ PO 10 m)
 - ZASTAVĚNÉ ÚZEMÍ
 - CN2/CN3 - KORIDOR NAD PLOCHAM S RZV VYMEZENÝ PRO DOPRAVNÍ INFRASTRUKTURU
 - CN2/CN3 - KORIDOR NAD PLOCHAM S RZV VYMEZENÝ PRO TECHNICKOU INFRASTRUKTURU
 - CN2/CN3 - KORIDOR NAD PLOCHAM S RZV VYMEZENÝ PRO OPIRNÉ NESTĚVNĚ PŮVAVY
 - Z - ZASTAVITELNÁ PLOCHA
 - T - TRANSFORMAČNÍ PLOCHA
 - K - PLOCHA ZMĚNĚNÁ V KRAJINĚ
 - PLOCHA ŽPK, KTERÁ JE ZMĚNĚNÁ Č. 4 RUSKEM, NEBO PŘEVĚDĚNA NA STABILIZOVANOU PLOCHU
 - peo - PROTĚŽENÍ PRVKY PLOŠNÉHO CHARAKTERU
 - HODNOTNÉ BUDOVY A OBJEKTY

- PLOCHY S ROZDILNÝM ZPŮSOBEM VYUŽITÍ (RZV)**
- STABIL. NÁVRHOVÉ ÚZ. REZERVA**
- OV - OBČANSKÉ VYBAVĚNÍ VEŘEJNÉ
 - PU - VEŘEJNÁ PROSTRANSTVÍ VŠEOBECNÁ
 - ZP - ZELENÁ PARKOVÁ A PARKOVÉ UPRÁVĚNÁ
 - SC - SMÍŠENÉ OBYTNÉ CENTRÁLNÍ
 - SM - SMÍŠENÉ OBYTNÉ MĚSTSKÉ
 - DS - DOPRAVA SILNIČNÍ
 - DD - DOPRAVA DRÁŽNÍ
 - TE - ENERGETIKA
 - TO - NAKLADÁNÍ S ODPADY
 - TS - ELEKTRONIKÉ KOMUNIKACE
 - TW - VODNÍ HOSPODÁŘSTVÍ
 - HU - SMÍŠENÉ VÝROBNÍ VŠEOBECNÉ
 - WT - VODNÍ A VODNÍCH TŮK
 - AU - ZELEMĚLSKÉ VŠEOBECNÉ
 - LU - LESNÍ VŠEOBECNÉ
 - NU - PŘÍRODNÍ VŠEOBECNÉ
 - MU - SMÍŠENÉ KRAJINNÉ VŠEOBECNÉ

- PRVKY ÚZEMNÍHO SYSTÉMU EKOLOGICKÉ STABILNOSTI**
- STAV NÁVRH**
- LBC - LOKÁLNÍ BIOCENTRUM
 - LBK - LOKÁLNÍ BIKORIDOR
 - RBC - REGIONÁLNÍ BIOCENTRUM
 - RBK - REGIONÁLNÍ BIKORIDOR

- OGHRAA PŘÍRODNÍCH HODNOT**
- STAV NÁVRH**
- z1 - VYZNAMNÁ ZELENÁ LINDOVÁ
 - z2 - VYZNAMNÁ ZELENÁ PLOŠNÁ

- VEŘEJNÁ INFRASTRUKTURA**
- kn - NAVRHOVANÉ MÍSTNÍ KOMUNIKACE
 - ku - NAVRHOVANÉ ÚČELOVÉ KOMUNIKACE
 - kc - NAVRHOVANÉ CYKLOTRASY
 - kp - NAVRHOVANÉ PEŠÍ KOMUNIKACE

- ENERGETIKA A SPOJE DLE ÚAP**
- STAV NÁVRH**
- KOMUNIKAČNÍ ZAŘÍZENÍ
 - ELEKTRICKÁ STANICE ROZVODNÉ SÍŤE (TRAFOSTANICE)
 - ELEKTRICKÉ VEDENÍ VN (22 kV)
 - ELEKTRICKÉ VEDENÍ VVN (220 kV)
 - ELEKTRICKÉ VEDENÍ ZVN (400 kV)
 - RADIORELÉOVÁ TRASA
 - PLYNOVODNÍ RÁD (STL)
 - ROPOVOD
 - TEPLOVOD
 - OCHRANNÉ PÁSMO ELEKTRICKÉHO VEDENÍ A STANIC (ZOBRAZENO JEN OP 7 m A VÍCE)
 - OCHRANNÉ PÁSMO TEPOVODŮ
 - OCHRANNÉ PÁSMO ROPOVODŮ (PRODUKTIVODŮ)
 - OCHRANNÉ PÁSMO KOMUNIKAČNÍHO ZAŘÍZENÍ, KORIDOR RR SMĚRŮ APOD. (VIZ POPIS V MAPĚ)

- VODNÍ HOSPODÁŘSTVÍ DLE ÚAP**
- STAV NÁVRH**
- VODNÍ ZDROJ
 - ČIŠŤIŘNA COPADNÍCH VOD (ČOV)
 - ČERPAČÍ STANICE NA KANALIZACI
 - VODOVODNÍ RÁD
 - KANALIZAČNÍ RÁD
 - HLAVNÍ ODVODŇOVACÍ ZAŘÍZENÍ (HOZ) OTEVŘENÉ
 - HLAVNÍ ODVODŇOVACÍ ZAŘÍZENÍ (HOZ) ZATŘUBNĚNÉ

- OSTATNÍ LIMITY A JEVI DLE ÚAP**
- NEMOVITÁ KULTURNÍ PAMÁTKA
 - ÚZEMÍ S ARCHEOLOGICKÝMI NÁLEZY KATEGORIE 1
 - ÚZEMÍ S ARCHEOLOGICKÝMI NÁLEZY KATEGORIE 2
 - ZELEZNICNÍ DRÁHA
 - OSA KOLEJE NAVRHOVANÉ TRAMVAJOVÉ TRATI SESELEC - ODOLNĚNÍ VODA
 - DÁLNIČNÍ
 - SILNICE I. TŘÍDY
 - OCHRANNÉ PÁSMO DRÁHY
 - OCHRANNÉ PÁSMO DÁLNIČNÍ A SILNICE I. TŘÍDY
 - SEŠUVNÉ ÚZEMÍ
 - VZDÁLENOST 30 m OD KRAJE LESA
 - LOŽIŠKA NEVYHRAZENÝCH NEROSTŮ

0 100 200 300 400 m

S

5:733X (EPTS:5514); výřezový systém B3; sverška = geografický sever

| | |
|------------------------------|---|
| OBJEDNATEL | Obec Baště, Obecní 126, 250 85 Baště |
| ZHOTOVITEL | Obecní úřad Baště, Ing. Renata Perglerová |
| ZHOTOVITEL | KRÁTKY-HALOUNOVÁ architektura urbanismus krajinná architektura Podolské nábřeží 17/2a, Praha 4, 147 00 |
| ZODPOVĚDNÝ PROJEKTANT | Ing. Petra Halounová, ČKA 03966 (A.2) |
| ČÍSLO VÝKRESU | 5 |
| NÁZEV VÝKRESU | KOORDINAČNÍ VÝKRES |
| MĚŘÍTKO / FORMÁT | 1:5 000 / 1189 x 841 mm |
| DATUM | KVĚTEN 2025 |